

Компания АВТОРЕСУРС занимается оптовыми поставками автомобильной и прицепной фурнитуры. Наша компания специализируется на производстве и продажах прицепов по России, поэтому мы понимаем потребности наших клиентов.

Наши преимущества:

- **Широкий ассортимент**

Мы регулярно мониторим потребности рынка. Поэтому у нас Вы можете приобрести все необходимое для ремонта или переоборудования спецтранспорта.

- **Выгодные цены**

За счет ориентации компании на оптовые поставки, мы стремимся предложить Вам индивидуальные предложения для поставки именно для Вашего бизнеса.

- **Товар в наличии на складе в Курске**

Поддерживаем на складе наличие популярных позиций для того, чтобы Вы могли приобрести запчасти максимально быстро.

- **Настроены на долгосрочное сотрудничество.**

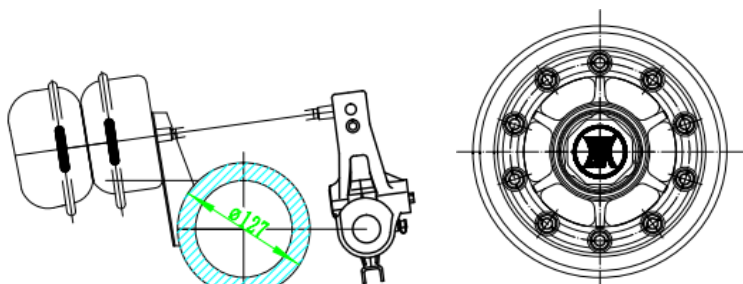
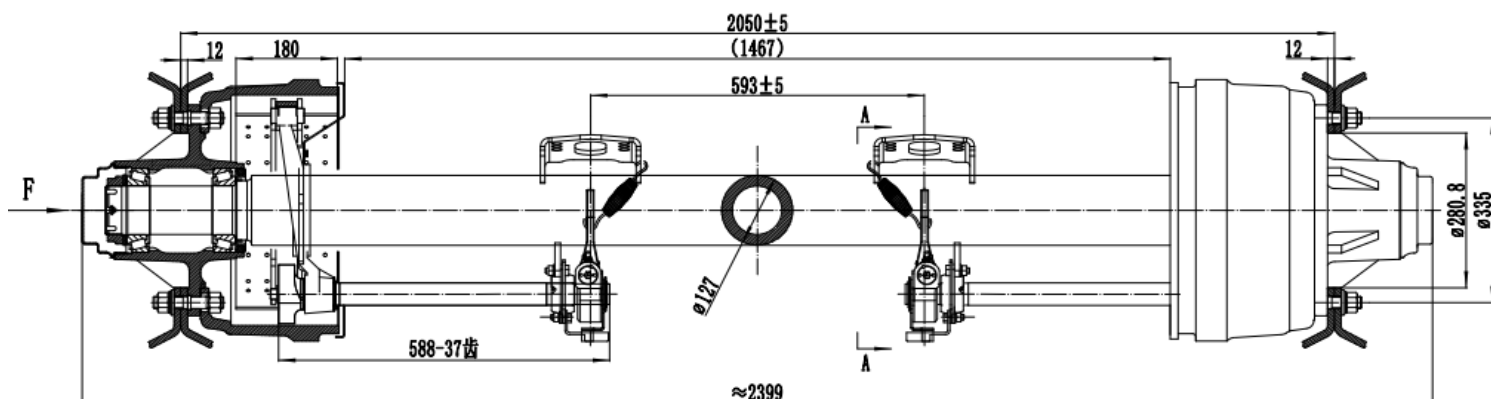
Закключаем договор на поставку на длительный период с фиксированной датой.

- **Товары под заказ**

Найдем и закажем редкие и специализированные запчасти напрямую с завода.

Торговая марка: HI-DARO

1) ОСЬ 8Т



Выпускается как с датчиками ABS, так и без датчиков ABS. Ось может выпускаться с различной колеей, в зависимости от требований Заказчика.

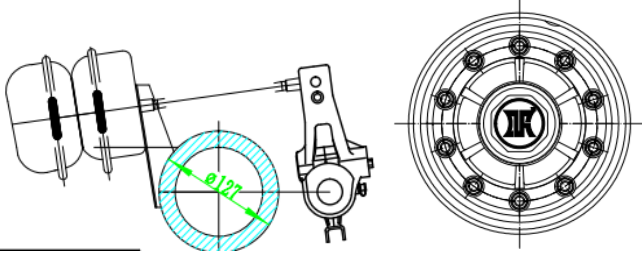
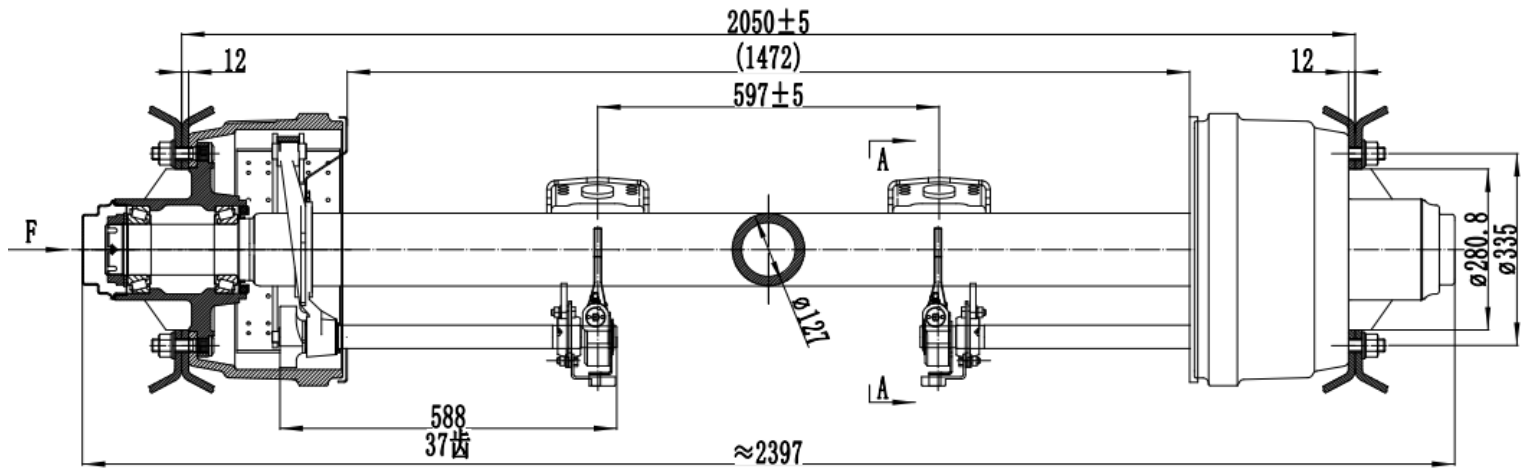
1. ① Сборка в соответствии со стандартом технологического процесса.
- ② В качестве смазки используется смазочное масло Mobil XHP222.
2. Фиксирующий момент каждой резьбы.
 - Гайка ① (M22*1,5) фиксируется натяжением 570-630 Нм.
 - Гайка ② (M8) фиксируется натяжением 18-22 Нм.
 - Гайка (M10) фиксируется натяжением 20-25 Нм.
 - ③ Конец распределительного вала заблокирован крутящим моментом 60-70 Нм.
 - ④ Колпачки фиксируются крутящим моментом 280-320 Нм.
 - ⑤ После фиксации гайки головки вала с моментом затяжки 350-400 Нм поверните гайку на 1/7-1/6 оборота в противоположном направлении, совместите выемку гайки со шплинтом на конце вала, установите шплинт и отогните хвостовик штифта.

Технические характеристики	
Колея (мм)	2050+/-3
Диаметр оси (мм)	127x12
Тормоза (мм)	420*180
Межосевое расстояние тормозов (мм)	593+/-5
Шпилька(мм)	10*M22*1,5
Диаметр окружности расположения крепёжных отверстий(мм)	335
Диаметр отверстия (мм)	280,8
Подшипники	HM518445/10 HM518445/10
Встроенный барабан с ABS	да
Автоматический регулятор натяжения	да

Ось - труба круглого сечения, а основные компоненты осевого узла - это ступицы, ступичные подшипники, тормоза, валы, подушки.



Торговая марка: HI-DARO
2) ОСЬ 12Т



Технические характеристики

Коля (мм)	2050+/-3
Диаметр оси (мм)	127x16
Тормоза (мм)	420*180
Межосевое расстояние тормозов (мм)	597+/-5
Шпилька(мм)	10*M22*1,5
Диаметр окружности расположения крепёжных отверстий(мм)	335
Диаметр отверстия (мм)	280,8
Подшипники	HM518445/10 HM518445/10
Подвесной барабан с ABS	да
Автоматический регулятор натяжения	да